

*Reinigungstechnik · Kommunaltechnik*

**Hako**  
*Clean ahead*



## **Scrubmaster B175 R**

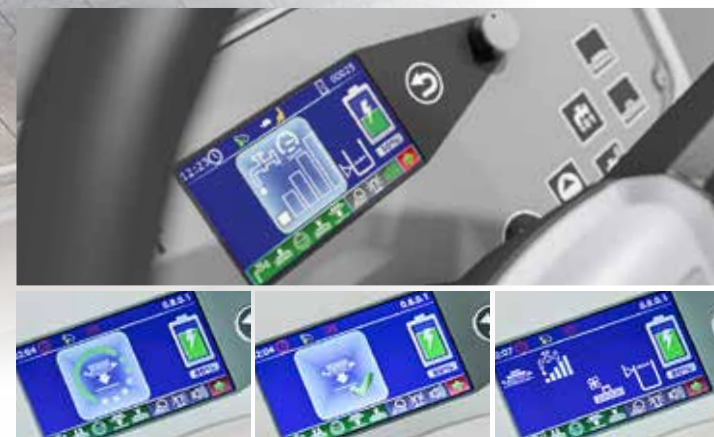
### **Starke Ride-on-Scheuersaugmaschine**

*Kraftvolle Reinigung auch auf Steigungen*





**Produktiv und kraftvoll**  
Der Scrubmaster B175 R reinigt zuverlässig mit einer Flächenleistung von bis zu 7.560 m².



**Serienmäßig**  
USB-Ladesteckdose für Mobiltelefone.

## Jetzt geht's aufwärts!

Große Leistung unter allen Bedingungen: Mit drei verfügbaren Arbeitsbreiten, ausgestattet mit Walzen- oder Tellerbürsten und hoher Flächenleistung meistert der Scrubmaster B175 R jede Reinigungsaufgabe – auch wenn es dabei bergauf geht. Denn die Scheuersaugmaschine ist so stark, dass sie ihre Reinigungsaufgabe auch auf Steigungen problemlos meistert. Durch die Aktivierung der Slow-Modus-Funktion kann die Arbeits-

geschwindigkeit auf 3,5 km/h reduziert werden, wodurch eine gründliche, kontrollierte Reinigung gesichert wird. Der Lenkeinschlag von 90 Grad sorgt für einen minimalen Wendekreis in beengter Umgebung. Das sind nur einige Beispiele dafür was den Scrubmaster B175 R zur idealen Wahl für die Reinigung von großen Flächen wie beispielsweise Flughäfen, Industriehallen sowie Einkaufs- und Logistikflächen macht.

### Im Knopfumdrehen alles im Blick

Das große 4,3-Zoll-Farbdisplay zeigt übersichtlich alle Informationen wie z.B. den Batterieladezustand und den Füllstand des Frisch- und Schmutzwasser-tanks an. Gewünschte Funktionen lassen sich intuitiv und schnell über Direktwahl-tasten oder mit dem Drehrücksteller anwählen.



**Unter schwierigen Bedingungen**  
Der Scrubmaster B175 R reinigt auf Steigungen von bis zu 15% (zeitlich begrenzt, optional) – ideal für den Einsatz im Parkhaus.



Slow-Modus: Auf Knopfdruck wird die Geschwindigkeit auf 3,5 km/h reduziert.

Die Boost-Taste aktiviert die maximale Wasserstufe und den vollen Bürstendruck.

1-Knopf-Bedienung: Alle Funktionen starten mit einem Tastendruck.





**Optimale Übersicht**  
Dank zentraler Anordnung des Fahrersitzes hat der Bediener sein Arbeitsumfeld immer bestens im Blick.

## Stark mit cleveren Details

Für Bediener ist der Scrubmaster B175 R ein perfekter Arbeitsplatz: ergonomisch gestaltet und mit durchdachten technischen Details, die das Arbeiten effizient machen. Alle Bedienelemente sind gut erreichbar und intuitiv angeordnet – das verkürzt auch die Einarbeitungszeit. Und auch die tägliche Reinigung und kleinere Wartungsarbeiten können schnell und komfortabel selbst ausgeführt werden.



**Mit Streckenbeleuchtung**  
Der Arbeitsscheinwerfer (optional) leuchtet die zu reinigende Fläche aus.



**Komfortabler arbeiten**  
Der ergonomische Fahrersitz (optional) sorgt für eine angenehme, rückschonende Sitzhaltung.



**Praktisch gedacht**  
Der Saugfuß lässt sich manuell hochklappen, um die tägliche Reinigung und Wartung zu vereinfachen.



**Einfach zu reinigen**  
Die große Öffnung des Schmutzwassertanks erleichtert die Reinigung – besonders in Verbindung mit der optionalen Spritzdüse.



**Immer richtig dosiert**  
Abhängig von der Wasserzufuhr regelt das optionale On-Board-Dosiersystem automatisch die Zugabemenge des Reinigungsmittels.



**Zügig ausgewechselt**  
Abwurf und Aufnahme der Bürste erfolgen automatisch – für einen schnellen, komfortablen Bürstenwechsel.



### Gut kombiniert

Der optionale Kehrvorsatz nimmt losen Schmutz vor der Nassreinigung auf und ersetzt so mühsames Vorreinigen.



### Wartet sich fast wie von selbst

Der Scrubmaster B175 R ist auf Einfachheit ausgelegt – das gilt auch für Reinigungs- und Wartungsarbeiten an der Maschine: zum Beispiel dank manuell hochklappbarem Saugfuß, automatisiertem Bürstenwechsel und seitlich abklappbaren Abstreifern.

### Rundum sauber

Durch optionales Zubehör wie die Spritzdüse mit Halter zur Reinigung der Maschine oder das Hand-Sprühsaugtool zur Reinigung an schwer zugänglichen Stellen.



Immer eine Idee besser



**Hako-AquaForce®**

Hako-AquaForce® ist gründliches und umwelt-schonendes Reinigen mit demineralisiertem Wasser, ganz ohne Chemie. Neben hervorragenden Reinigungsergebnissen und einer geringeren Schmutzanhaftung profitieren Sie zusätzlich auch von einer Kostenersparnis durch den stark reduzierten Reinigungsmittelverbrauch.



**Hako-Chemical on Demand**

Eine weitere Technik für mehr Sauberkeit und Umweltschutz bei geringeren Betriebskosten ist das optionale System Hako-Chemical on Demand (CoD). Reinigungsmittel wird hier per Knopfdruck nur bei Bedarf eingesetzt. Dadurch kann die Säuberung von Flächen ohne hohen Verschmutzungsgrad komplett ohne Chemie erfolgen.



**Hako-AquaControl**

Hako-AquaControl sorgt z.B. dafür, dass Bürsten und die Wasserzufuhr bei Maschinenstillstand automatisch gestoppt werden und die Reinigungslauge präzise und geschwindigkeitsabhängig dosiert wird.



**Auch für hygienisch sensible Bereiche**

Der Frisch- und Schmutzwassertank kann optional mit Hako-AntiBac® ausgestattet werden. Die pilz- und bakterienwachstumshemmende Ausstattung sorgt für verbesserte Hygiene, geringere Geruchsentwicklung und Kostenreduktion durch sinkenden Verbrauch von Desinfektionsmitteln für den Tank.

**Technische Daten**

Änderungen in Form, Farbe und Ausführung im Interesse der technischen Weiterentwicklung vorbehalten. Abbildungen können Sonderausstattungen enthalten.

Scrubmaster B175 R	WB850	TB900	TB1080
Arbeitsbreite	85 cm	90 cm	108 cm
Frisch-/Schmutzwassertank	175/175 l	175/175 l	175/175 l
Theoretische Flächenleistung	5.950 m²/h	6.300 m²/h	7.560 m²/h
Arbeitsgeschwindigkeit bis	7 km/h	7 km/h	7 km/h
Nennspannung	36 V	36 V	36 V
Batteriegröße	280 – 320 Ah	280 – 320 Ah	280 – 320 Ah
Leistungsaufnahme Bürstenmotor P1	2 x 920 W	2 x 930 W	2 x 930 W
Leistungsaufnahme Saugmotor (1/2 Turbinen) P1	640/1.280 W	640/1.280 W	1.280 W
Bürstenzahl/-art	2 Stk./Walze	2 Stk./Teller	2 Stk./Teller
Bürstendrehzahl	850 U/min	210 U/min	210 U/min
Wirksame Saugbreite	110 cm	110 cm	126 cm
Breite ohne/mit Saugfuß	94/113 cm	94/113 cm	112/129 cm
Gesamtgewicht, betriebsbereit	1.000 kg	1.010 kg	1.015 kg



**24/7 im Einsatz und schnell vor Ort**

Im Bedarfsfall schnell vor Ort: 650 Techniker in ganz Europa sorgen für zeitnahe technische Unterstützung. Mit unserem dichten Servicenetz und GPS-unterstützter Steuerung der Servicemitarbeiter sorgen wir dafür, dass Wartungsarbeiten zeitnah und effizient vor Ort ausgeführt werden. So minimiert unser Service Ausfallzeiten – für eine maximale Maschinenverfügbarkeit.

**Hako Finance**

Die Finanzierungsangebote von Hako Finance: Sie ermöglichen, dass Miete oder Leasing individuell an die Anforderungen und Bedürfnisse unserer Kunden und ihre Budgets angepasst werden.

**Top-Service**  
Immer ist ein Techniker in Ihrer Nähe – für schnellen Service direkt vor Ort.



Hako-Service für Ihre Investition in innovative Reinigungstechnik: liquiditätsschonende Leasing- oder Mietmodelle für einen leistungsstarken Fuhrpark.

**Hako-Fleet-Management-Solutions**

Onlinebasiertes Flottenmanagement von Hako: Alle wichtigen Kenndaten eingesetzter Reinigungsmaschinen werden zentral zusammengefasst und sind auf PC oder Smartphone jederzeit abrufbar. Das unterstützt den datenbasierten, wirtschaftlichen und sicheren Einsatz.



Der einfache Zugang zur Diagnose-Schnittstelle erleichtert die Wartung sowie die Modifikation von Fahreinstellungen.



Sauberkeit mit Sicherheit  
Unsere Maschinen erfüllen  
höchste Anforderungen.

## Hako: von Anfang an umweltfreundlich

Wir möchten die Erde sauber hinterlassen. Ressourcen-, Umwelt- und Klimaschutz bestimmen deshalb unser gesamtes Handeln. Das wurde uns von unabhängigen Instituten bestätigt.

## Überall und ganz in Ihrer Nähe

Unser leistungsstarkes Vertriebs- und Servicenetz garantiert kurze Wege und schnelle Hilfe.

## Kauf, Miete, Leasing, Rental

Wir bieten Ihnen eine Vielzahl von individuellen und attraktiven Finanzierungs- und Beschaffungsmöglichkeiten.

## Wir sind Tag und Nacht für Sie da

Der Hako-Bereitschafts- und Ersatzteil-Expressdienst gewährleistet höchste Verfügbarkeit.

**BLUECOMPETENCE**  
Alliance Member

Partner der Nachhaltigkeitsinitiative  
des Maschinen- und Anlagenbaus

Blue Competence ist eine Initiative des VDMA ([www.vdma.org](http://www.vdma.org)). Mit unserer Partnerschaft verpflichten wir uns zur Einhaltung der 12 Nachhaltigkeitsleitsätze des Maschinen- und Anlagenbaus. ([www.bluecompetence.net/about](http://www.bluecompetence.net/about)).

Hako GmbH  
Unternehmenszentrale  
Hamburger Str. 209-239  
23843 Bad Oldesloe  
Tel. +49(0)4531-806 0  
[info@hako.com](mailto:info@hako.com)  
[www.hako.com](http://www.hako.com)